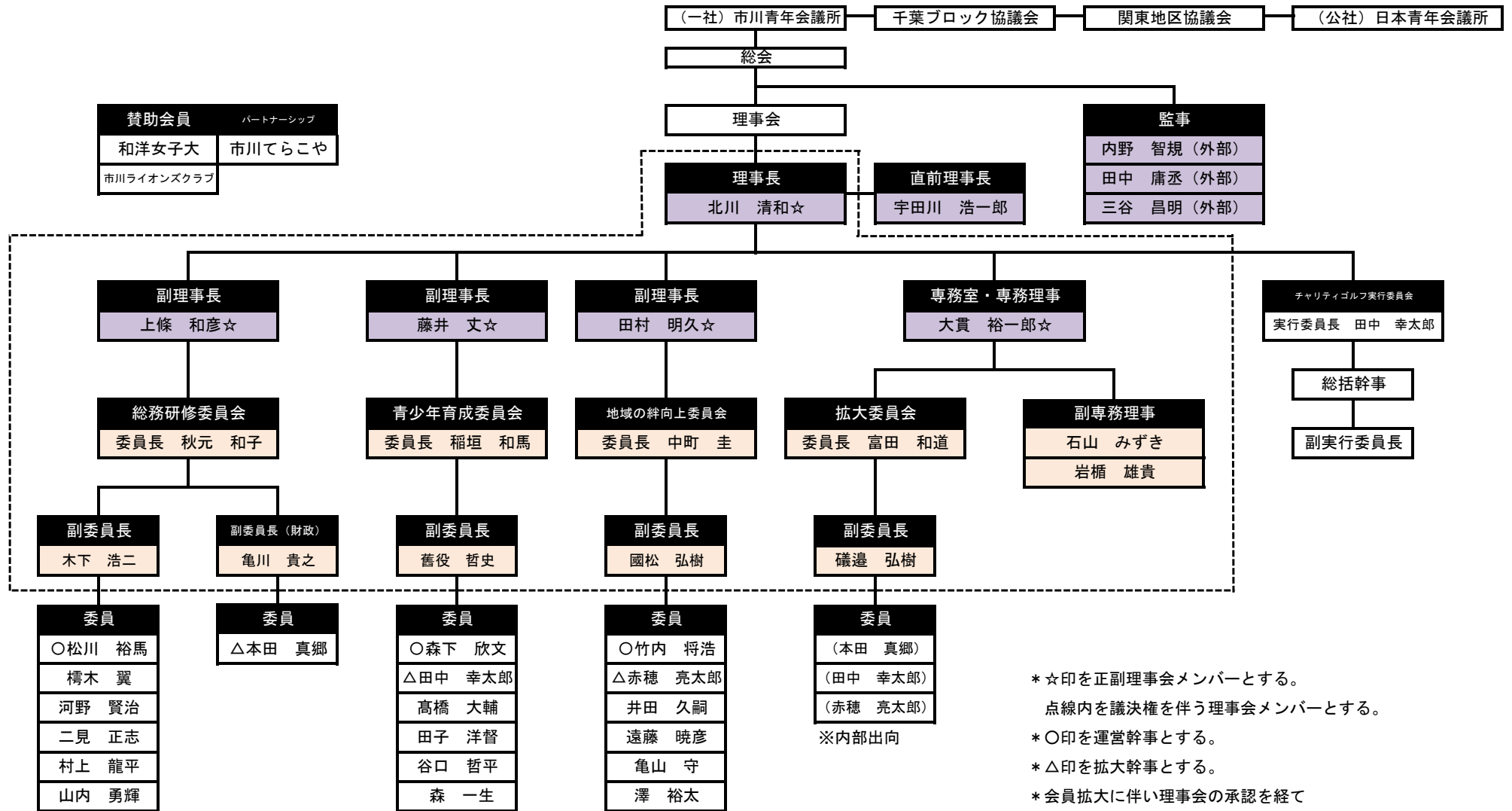


## 2018年度組織図（案）



- \* ☆印を正副理事会メンバーとする。
- 点線内を議決権を伴う理事会メンバーとする。
- \* ○印を運営幹事とする。
- \* △印を拡大幹事とする。
- \* 会員拡大に伴い理事会の承認を経て  
セクレタリーを増加することが出来る事とする。